

怎样防止饮茶时氟中毒

茶是世界三大无醇饮料之一，也是深受孩子们普遍喜爱的健康饮料。饮茶在我国具有悠久历史，它与人们的生活息息相关。茶叶中含有咖啡因、茶碱、可碱、黄酮呤、维生素 B、C、P 等，适量饮茶可使人增加营养，还有助消化、除疲劳、利尿解毒等作用。

中国预防医学科学院营养与食品卫生研究所，曾对我国 20 种茶叶的含氟量作了测定。结果表明，茶叶中的含氟量比其他食品要高数十倍，甚至上百倍。如果大量饮用茶水，可能会摄入过多的氟元素，久而久之，便会引起氟中毒。

急性氟中毒很少见，慢性氟中毒主要表现为氟斑牙和氟骨症。少年儿童主要表现为氟斑牙，严重者出现氟骨症。患了氟斑牙，牙面粗糙无光泽，有白垩样的斑点和条纹，有的出现黄色、褐色、黑色等色素沉淀，严重的牙齿可出现点片状或大块缺损、早脱。患了氟骨症，早期四肢、脊柱的骨骼和全身各关节疼痛，全身乏力，严重时肢体功能发生障碍，全身骨骼和关节变形，甚至瘫痪，丧失劳动力，生活无法自理。

●居住在地方性氟中毒流行病区的儿童，应少饮茶，以避免在高氟摄入情况下再增加氟的摄入。

●提倡饭后饮茶，避免空腹饮茶。饭后饮茶，有助于食物的消化，而空腹饮茶则会增加氟在肠道的吸收量。

●不要喝隔夜茶。因为虽然隔夜茶并无致癌作用，但泡之过久也会变质，而且维生素 C 等会氧化而大量损失。

●茶叶浸泡的时间不要太长，也不要煎煮。

爱心提示
喜欢喝茶的朋友，最好不要用保温杯沏茶。因为如果用保温杯沏茶使茶叶长时间浸泡在高温、恒温的水中，就如同用文火煎煮一般。长期饮用此种茶叶，就会危害健康，导致消化、心血管、神经和造血系统的多种疾病。



脑筋急转弯

刘备、关羽、张飞为什么关羽最早战死沙场?
什么人可以住在灯泡里?
猴子最不喜欢什么线?
上期答案:
2.最勤劳 1.最懒惰(一不做二不休)
蜈蚣(无功不受禄)
阿斗(扶“浮”不起的阿斗)

鱼和豆腐一起料理

研究发现，鱼和豆腐搭配在一起料理，可以预防多种骨病，如儿童佝偻病、老年人常见的骨质疏松症等。单吃豆腐，人体对钙的吸收率较低，如果鱼和豆腐一起炖着吃，则豆腐中的钙就可以借助鱼中富含的维生素 D，使人体对钙的吸收率提高二十多倍。所以，特别适合于中老年人、青少年和孕妇食用。



豆腐和鱼一起煮还可预防心脑血管疾病，鱼体内含有较多的不饱和脂肪酸，豆腐蛋白中含有高量的大豆异黄酮，两者都具有降低胆固醇的作用，因此对于冠心病和脑梗塞的防治，很有帮助。

豆腐和鱼一起煮的方法多种多样，其中鱼头豆腐汤就是一款大众化汤肴。下锅时需先把鱼头煎好，再加水放入豆腐一起

兰亭雨榭

悠悠兰亭遥相望，雨中玉榭轻灵光。
修竹曲径幽雅处，诗画韵墨留香。
生于北国，却钟情于江南的山清水韵，雅阁古榭。曾经仁足兰亭，今犹铭记，遂成散章。

兰亭，独居绍兴兰渚山。古雅江南，钟灵秀美。旷谷幽然，昔越王勾践，挥锄垦土，种植兰草。芳香染于天地之间。东汉时期，能工巧匠，精雕细琢，泼洒酒灵，建厅于兰山之间，由此得名兰亭。几千年来，兰亭吸华采精，受文人



之墨香，领骚客之风韵。伫于飘逸婉约之地，引世间多少人向往。

杳然兰亭，静立山水之处，千年轮回，依然恬淡幽远。身在兰亭，目光流散，青郁竹林，清雅幽深。千风飘过，琴瑟之音，不绝于耳。空气中一股馨香弥散而来，清新入脾。点点阳光，穿透叶间，心也似泊在宁静港湾。

随行之处，溪水穿过，蜿蜒而行。“鹅池”之碑。羲之挥毫，一笔而就，献之从容续成，流传于世。

回顾千年，江南才子，四十一人，暮春之初，会于兰亭，流觞曲水，风柔花香。吟风弄雨，诗情博发，聚思成文，羲之为序，天然而出，雄秀飘逸。如“清风出袖，明月入怀”，绝妙之笔。江南雨丝，交织成幕。风轻云淡，烟露出谷，弥散而来。兰亭碧竹秀水，花草在梦幻的空间里浮动着空灵秀美。栖兰亭之上，挥毫泼墨，抒一腔豪情，山水之韵尽然释怀。几许哀婉，几多素怀，尽在指尖。在此，诗人的情意，画家的梦境，犹如飘散的游云，渺渺而出。惠质兰心，郁郁生香。此时，诗的风雅，词的韵味勃然秀出。

萧萧夜雨，静坐兰亭，举一杯醇酒，品一盏香茗，我心怡然。一首在心中流淌的歌欣然唱响。漫展飞袖，一份情怀，随风而舞。在这千年不变的古朴雅致中，把心放飞，那种淡定，从容，如烟似雾，逐风而散。

今念兰亭，思绪泉涌，红尘万里，韶华无期。此生之愿，长留于此。意抒情怀，集思成文，流于诗行。

观一处雅景
听一段雨声
唱一首老歌
吟一种心境
吾之追梦，隽咏人生，尽在兰亭，足矣。

迎向风雨

我曾经因为有几个大学生登山迷途丧生，而访问某位登山专家。其中一个问题是：“如果我们在半山腰，突然遇到大雨，应该怎么办？”

登山专家说：“你应该向山顶走。”

“为什么不往山下跑？山顶风雨不是更大吗？”我怀疑地问。

“往山顶走，固然风雨可能更大，却不足以威胁你的生命。至于向山下跑，看来风雨小些，似乎比较安全，但却可能遇到暴发的山洪而被活活淹死。”登山专家严肃地说：“对于风雨，逃避它，你只有被卷人洪流；迎向它，你却能够获得生存！”

除了登山，在人生的战场上，不也是如此吗？

本期执行主编
颜传国

广告位招租
详情请垂询
86111387

招聘信息
招聘岗位：一级注册建造师

工作地点：不限人数；不限性别；不限年龄；不限工作性质；不限工作经验；不限薪资待遇；面议岗位要求：暂无要求其他要求：暂无要求
岗位有效期：不限
联系人：林先生

联系电话：
0576-86111387
传真：
0576-86223779
Email 地址：
ycq1873@163.com

考试信息

2008年04月职称外语等级考试

2008年5月全国监理工程师执业资格考试

详细资讯请参见：
<http://www.zjks.com>

信息查询

三类人员证书查询
三类人员成绩查询

详细资讯请参见：
<http://www.zjjs.com.cn>

欢迎来稿

一个好的报刊能给你带来无尽的受益，无比的欢喜，同时她也需要广大读者的支持和帮助。

为了把《天颂建设简报》建设得更好，增加她的原创性内容及信息的权威性，让我们更周到地为读者服务，提供更新更好的信息，《天颂建设简报》从即日起诚征好稿。

来稿采用后，据文章质量给予一定稿酬特稿特酬，好稿优酬。

天颂建设简报 Tian Song Construction News in Brief

安全诚信 优质及时 团结合作 和谐发展

浙江天颂建设有限公司主办 主编：严守元 顾问：严青荣 编委人员：孙海峰、张贤萍、秦祖才、连钰荣、颜传国、李宝青、张中信 2007年第二期(总第二期)



尊敬的公司广大职工及其家属：
你们好！
在新春佳节即将到来之际，浙江天颂建设有限公司向一年来努力工作、辛勤付出、无私奉献的公司广大职工及其家属致以新春的问候和崇高的敬意！
春风即将吹响吉祥的钟声，我们将在同一个频率响应的共鸣时刻，寄托新的希望。新的一年，任务繁重，前途光明，让我们继续发扬以往的传统和作风，谦虚谨慎、戒骄戒躁，向着新的目标、肩负新的任务，同心同德、奋发有为，共同创造更加美好的二〇〇八年。
祝公司全体职工家家幸福，人人安康，事事顺达，鼠年吉祥！

上海天际蓝桥苑 蓝桥坊项目开工奠基典礼



图为公司总经理严守元在开工典礼上讲话

2007年10月28日上午10时，上海天麦置业有限公司董事长吴国志等出席了上海天际蓝桥苑-蓝桥坊项目开工奠基典礼。上海天际蓝桥苑-蓝桥坊是由上海天麦置业有限公司投资建设

设，由我公司承担施工建设的大型高档商住用房。该工程位于东至靖远路、西至华江支路、北至曹安公路、南临西虬江河地块内。该工程建筑总面积 38975 平方米，合同总价 1.3 亿元。该工程为地下 1 层地上 15 层的框架剪力墙

中油宁波大榭燃料油库工程 ——举行工程开工典礼

2007年12月18日上午9时，中国石油天然气管道局局长苏士峰、中油燃料油股份有限公司董事长吴国志等出席了由我公司负责桩基施工的中油宁波大榭燃料油库工程开工典礼。中油燃料油股份有限公司投资建设的中油宁波大榭燃料油库工程库区设计总规模为 130×100000m³ (10 座 10×10000m³ 和 6 座 5×10000m³ 外浮顶油罐)。库区共分三个灌区，占地 440.78 亩。1 号罐区有 6 座 10×10000m³ 外浮顶油罐，主要用于储存燃料油；2 号罐区，有 2 座 50000m³ 和 4 座 100000m³ 外浮顶油罐，主要用于储存重油和原油；3 号罐区布置 4 座 50000m³ 外浮顶油罐为主要储存燃料油。预计于 2009 年 4 月 30 日竣工。



图为开工典礼现场

综合办公楼、油泵棚、消防泵房、变电室、化验室及相应的消防设施、电力收、储存、发送和倒罐等功能。油库采用卸船入库、装船外运的方式。与油库配套的生产管理及生产辅助设施有：

宁波分公司作为公司开拓外地市场的两大老基础之一，2007 年里喜报连连，此次承建中油宁波大榭燃料油库工程桩基部分更是我公司综合实力的体现。(图文/办公室)

- 新闻热线：0576-86111387
- 投稿邮箱：温岭市东门北路 188 号
- 邮编：317500
- http://www.zjtiansong.com
- E-mail:wlljjz@126.com
- 公司内部刊物
- 十二月 December 双月刊

行业动态

《中华人民共和国劳动合同法》已由中华人民共和国第十届全国人民代表大会常务委员会第二十八次会议于 2007 年 6 月 29 日通过，现予公布，自 2008 年 1 月 1 日起施行。

关于印发《绿色施工导则》的通知
建质[2007]223 号
各省、自治区建设厅，直辖市建委，国务院有关部门：
现将《绿色施工导则》印发给你们，请结合本地区、本部门实际情况认真贯彻落实。执行中有什么问题和建议，请及时告我部工程质量安全监督与行业发展司。

台州市建筑科技和建筑节能工作会议于 2007 年 12 月 21 日顺利召开，会议内容：1、建筑节能知识讲座及经验交流；2、建筑工法、专利等知识讲座；3、表彰建筑科技与节能先进单位；4、领导讲话。

以上相关文件详细内容及更多行业文件请参阅公司网站
<http://www.zjtiansong.com>

开元山庄·蓝庭苑



开元山庄·蓝庭苑工程是由台州金龙投资有限公司投资，总造价 2.6 亿，由我公司总承包施工的大型住宅工程。该工程位于温岭市太平街道，在中华路东侧，北塔路南侧，西为北山公园，南为开元山庄紫庭院，东临开元山庄华庭院。规划用地面积 81808 平方米，总建筑面积 193963 平方米，共 13 幢，建筑层数为 25-29 层，结构形式为框架剪力墙结构。

安全生产无小事、侥幸心理使不得 重视安全 关爱生命

“安全生产”几乎是建筑施工企业老调常弹的主题词,讲得多了,听得“皮”了,在很多施工人员心里反而变成了一种淡然与漠视;但恰恰相反,很多的安全事故却正是由于这种“淡然与漠视”、一种侥幸心理的“无所谓”造成了诸多不可挽救的悲剧。

一、安全生产无小事
古人云:“千里江堤,毁于蚁穴”、“万项林木,焚于香火”,深思熟虑,不无道理。在建筑施工过程中,有着许许多多看似平常的小事,但与安全始终有着千丝万缕的联系。所以讲,安全生产不可以忽视小事,任何一桩小事都有可能成为发生安全事故的根源。
“安全生产不仅仅是一句口号一幅标语,安全生产是一种承诺,也是每位在岗建设者应当担负的责任和义务。违章蛮干、麻痹大意、忽视安全无异于犯罪。

在企业深化改革话发展、讲效益、创和谐的今天,倘若对安全生产不引起足够重视,疏于管理,那么一切皆为枉然。“毫厘之差,失之千里”,让我们共同注重安全,从我做起,从小事做起,向着安全生产的目标不断迈进吧!
二、侥幸心理使不得
众所周知,侥幸一词本意是:“由于偶然的原因获得利益和免去意外和不幸”。在施工作业过程中,侥幸心理普遍存在。如:再挖一点就好了,不加防护也行,应该不会坍塌吧?偶尔搭乘一次物料提升机上下,应该没事吧?;安全帽难得得一次不戴应该不要紧吧?起重钢丝绳断股严重,等吊完这批原材料再换也行吧?.....
其实所有这些都是侥幸心理在作祟,潜意识里有一种自我安慰使然。换言之,是拿自己的生命作赌注,视安全生产

如游戏,一旦酿成事故定然悔之晚矣!所以施工过程中,一定要从根本上克服侥幸心理,根治这种十足的“病态”。崇沿科学常识,坚信安全生产靠人为操纵的至理。只有这样,你才能更好地为社会服务,为企业出力,同时也保障了你的人生安全,使自己获取更大收益。(“一、二”摘自 2007/11《浙江建筑安全》)
“安全生产,责任重于泰山!在当今到处充满着经济利益与竞争的社会,安全事故,犹如一把经济利益的叛逆利刃;事故一发,效益玩完!损失的有时不光是几十万元的巨额外,更是一条活生生的生命与一个崩溃的家庭。安全生产,从另一面就意味着经济效益的创收、与和谐社会的共建,所以平安是福!!建筑同仁们,生命诚可贵,安全价更高,让我们上下一心、重视安全、关爱生命!!
(质安部/连钰荣)



天上的街市
——郭沫若

远远的街灯明了,好像闪着无数的明星。
天上的明星现了,好像点着无数的街灯。

我想那缥缈的空中,定然有美丽的街市。街市上陈列的一些物品,定然是世上没有的珍奇。

你看,那浅浅的天河,定然是不甚宽广。我想那隔河的牛女,定能够骑着牛儿来往。

我想他们此刻,定然在天街闲游。不信,请看那朵流星,那怕是他们提着灯笼在走。

2008 贺岁新片

- 《投名状》
- 《集结号》
- 《长江七号》
- 《江山美人》
- 《大灌篮》
- 《我叫刘跃进》
- 《凤凰》
- 《棒子老虎鸡》
- 《蝴蝶飞》
- 《蓝莓之夜》
- 《大电影 2.0:两个傻瓜的荒唐事》
- 《龙过鼠年》

笑话一则

某公共汽车终点站上,停着一辆待发的汽车。车上的座位已坐满了人。
这时,坐在车身后门座位上的一位妇女起身向前门售票员处买票。与此同时,中门上来一位女同志,见有空座位就坐下了。那位去买票的妇女转身回来发现自己的座位被别人占了,顿时横眉竖目大声道:“下崽不勤占窝倒挺快。”

四、室外:

- (一)建筑物无障碍设施:1.残疾人坡道宽度:大型公共建筑 1.8m;中、小型公共建筑 1.5m;2.扶手应设二道分别为 85cm 及 65cm;抓手直径为 3-4cm。
- (二)台阶与主体应脱开,平台栏杆扶手与墙体应脱开。
- (三)建筑物周边应做散水。
- (四)地下室与回填土之间应有明显分隔。
- (五)雨水管安装在干挂幕墙里面应考虑如何检修。
- (六)沉降观测:1.观测点数量应满足设计与施工规范要求;2.观测时间应在竣工验收交付使用后延续至评优结束。
- (七)石材窗台板铺设应压在石材幕墙上。

(质安部)

施工现场关键岗位人员管理实施细则 ——施工企业项目经理管理(续)

(三)施工企业法人代表、总经理、技术负责人(以资质证书为准)及外地进台施工企业驻台组织机构负责人(以进台备案证为准),不得在施工标段中兼职。

(四)为了充分发挥优秀项目经理的作用,提高我市建设工程质量、安全和文明施工水平,对在台州市行政区域内创优工程的项目经理和在台州市注册企业获台州市级以上优秀项目经理称号的项目经理,可按下列项目定承担施工任务(获不同奖项的按最高奖项计算):

- 1. 获鲁班奖、国家优质工程奖、国家级安全文明样板工地或国家级优秀项目经理称号的,5年内(获奖文件发布之日起计算,下同)可在台州市行政区域内同时承担 3 个工程项目(施工标段)的施工任务;
- 2. 获钱江杯、浙江省建筑安全文明施工标准化工地、浙江省市政金奖示范工程、浙江省优秀项目经理获台

州市十佳项目经理称号的项目经理,2年内可在台州市行政区域内同时承担 3 个工程项目(施工标段)的施工任务;

- 3. 获台州市括苍杯、台州市安全文明样板工地、台州市优秀项目经理称号的,2年内可在台州市行政区域内同时承担 2 个工程项目(施工标段)的施工任务;
- 4. 上述项目经理有工程建设不良行为或黑名单记录的(含台州市外),在记录有效期内,一律取消本条规定可承担多个施工标段工程的施工任务;
- 5. 因本条款规定可同时承担的多个工程项目(施工标段),不得以任何理由由更换项目经理。

二、项目部技术、施工、质量、安全管理人员管理

(一)项目部的技术、施工、质量、安全管理人员只能承担 1 个施工工程的岗位工作,不得在其他施工工程中

兼职。但其承担的房屋建设工程主体结构部分质量验收合格;多层 2 个月后,高层(10 层以上)4 个月或其他建设工程和市政工程质量竣工验收合格后,可在其他施工工程中任职。

(二)项目部的技术负责人必须具有相应专业初级以上职称,工程造价 300 万元以上的项目部技术负责人必须具有相应专业中级以上职称。

(三)项目部的施工、质量、安全管理人员的任职资格必须符合有关规定。

(四)项目部的技术、施工、质量、安全管理人员更换时,应经监理单位(建设单位)同意后,再到工程所在建设行政主管部门办理更换手续,无正当理由不予更换。



经营快递

- 宁波波瀾国际商务 合同造价 36000 万元
- 台州国际塑料城桩基 合同造价 4093 万元
- 温岭耀达国际大酒店桩基 合同造价 4489 万元
- 余姚市水资源投资开发有限公司综合大楼建筑面积 17000 平方米
- 宁波大榭中油燃料油库桩基工程 合同造价 8993 万元
- 宁波埃孚实业有限公司二期厂房工程建筑面积 37562 平方米
- 天际蓝桥苑 合同造价 11288 万元 建筑面积约为 85000 平方米

2007 年度浙江省建筑安全文明施工标准化工地



由我公司负责施工建设的台州市交警指挥中心大楼工程,荣获 2007 年度浙江省建筑安全文明施工标准化工地奖。项目经理:严守元

2007 年浙江省工程创优研讨会 鲁班奖复查要点讲评

- 一、屋面:
(一)屋面:凡是露天的门廊应有雨篷(包括出屋面的门),雨篷的宽度应大于门宽;往往重视大屋面,而忽视小屋面,应加强小屋面的施工质量,其中小屋面应有上人的措施。
(二)排水沟:球罩应便于检修,不宜固定死;排水坡度应做出来,不应有积水现象。
(三)变形缝:节点做法不符合标准图集,特别是各种幕墙应在变形缝处脱开。
(四)上人屋面女儿墙及栏杆高度:低层、多层建筑不应小于 1.05m;高层建筑应为 1.1-1.2m。
(五)屋面通气管高度不应低于 2m,雨罩简单并满足使用要求。
(六)出屋面排气井道及管道做卷材

防水时,卷材上翻不应低于 250mm,并在卷材端头加压条紧固。
(七)屋面广告牌等钢结构杆件,施工比较粗糙,露天环境构件容易生锈等应采取措施进行处理。
二、室内:
(一)打胶:只要在有防水要求的部位打胶,其它部位不需打胶,建议少打胶,密封胶不环保,会发霉。
(二)墙面裂缝:采用新型墙体容易开裂,交接处加强材料若采用网格布的应耐碱,施工时尽量靠近表面,做到微露不露。
(三)管道井内不应有砖、混凝土露面,应粉刷。
(四)门的合页反装数量较多,安装合页时开槽过深,使表面不平整;合页上不应油漆;合页上螺丝漏设;双开门的插销,不能只在地上打洞而不设套管。

合理选用安全带

安全带是预防高处作业人员坠落事故的个人防护用品,由带子、绳子和金属配件组成,总称安全带。适用于围杆、悬挂、攀登等高处作业,不适用于消防和吊物。
安全带品种分类及符号代号:安全带按使用方式,分为围杆安全带和悬挂、攀登安全带两类。
围杆作业安全带适用于电工、电信工、园林工等杆上作业。主要品种有:电工围杆带单腰带式、电工围杆带防下脱式、通用 I 型围杆绳单腰带式、通用 II 型围杆绳单腰带式、电信工围杆绳单腰带式和牛皮电工保安带等。

悬挂及攀登作业安全带适用于建筑、造船、安装、维修、起重、桥梁、采石、矿山、公路及铁路调车等高处作业。其式样较多,按结构分为单腰带式、双背带式、攀登式三种。其中单腰带式有架子工 I 型悬挂安全带、架子工 II 型悬挂安全带、铁路调车工悬挂安全带、电信工悬挂安全带、通用 I 型悬挂安全带、通用 II 型悬挂自锁式安全带等六个品种;双背带式有通用 I 型悬挂双背带式安全带、通用 II 型悬挂双背带式安全带、通用 III 型悬挂双背带式安全带、通用 IV 型悬挂双背带式安全带、全钢丝绳安全带等五个品种;攀登式有通用 I 型攀登活动式安全带、通用 II 型攀登活动式安全带和通用攀登固定式等三个品种。
安全带按品种系列,采用汉语拼音

字母,依前、后顺序分别表示不同工种、不同使用方法、不同结构。符号含意如下: D-电工;DX-电信工;J-架子工;L-铁路调车工;T-通用(油漆工、造船、机修工等);W-围杆作业;W1-围杆带式;W2-围杆绳式;X-悬挂作业;P-攀登作业;Y-单腰带式;F-防下脱式;B-双背带式;S-自锁式;H-活动式;G-固定式。
符号组合表示举例如下:
DW1Y——电工围杆带单腰带式。
TPG——通用攀登固定式。



(质安部/颜传国)

- (五)吊顶采用木龙骨的未进行防火和防虫蛀处理;吊顶内的管线杂乱无章;主龙骨端部与吊杆距离不应大于 300mm;吊杆长度大于 1.5m,未设反支撑。
- (六)灯具与烟感不应安装在主龙骨上,应避开。
- (七)设备层高低,粉刷不方便,粉刷质量难以保证。
- 三、地下室:
(一)管道内无内衬刷。
(二)管道渗漏,与水箱连接处渗漏水。
(三)地沟盖板污染锈蚀比较严重,而且铺设不平整。
(四)穿墙套管,有防水要求应露出 5cm;其它为 2cm。
(五)墙面返潮严重,地面积水。

提高空心楼盖 GBF 薄壁芯管的安装质量

(乐清市新聚丰圆大酒店项目部)

现浇混凝土空心楼盖结构技术是我国建筑结构领域的一项重要技术创新,它的工艺原理是在现浇钢筋混凝土楼盖结构中,采用预埋芯管工艺,将空心圆管埋入混凝土板中,按一定方向排列,现场浇筑成型,从而形成以密肋形式受力的现浇空心楼盖。混凝土浇筑时 GBF 薄壁管受振动会产生上浮或左右漂移,是影响现浇空心楼盖施工质量的主要原因,我们在本工程空心楼盖施工中通过采取有效措施,取得了预期的效果。

一、工程概况
本工程地下一层和±0.00 层楼盖板采用现浇混凝土空心楼盖,板内预埋 300 空芯管,板厚度分别为 450mm 和 500mm,面积为 6200m²。

二、技术措施
2.1 混凝土浇筑时,芯管受震动会左右漂移,本工程在每跨板芯管全部布置完毕后,按每一根芯管距端头 1/6 处设置两排抗浮钢筋,用电焊将抗浮钢筋固定在楼盖板

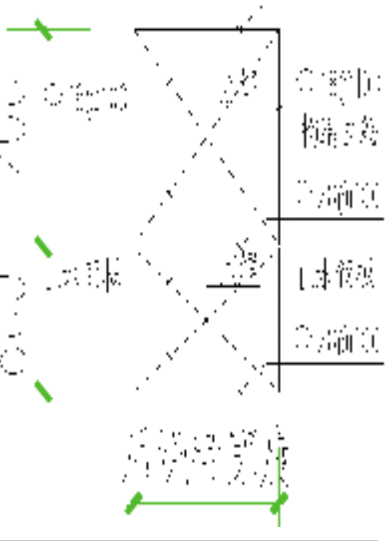
关于后浇带在施工中的几点思考

后浇带是在现浇整体式钢筋混凝土结构施工过程中,为防止因温差应力、不均匀沉降及混凝土收缩变形等一种或者几种原因可能导致主体结构出现裂缝,而临时预留的待一定时效后再进行封闭的间隔带。作为一种有效解决建筑物不留缝的措施,在建筑工程中已普遍使用。但在施工中如处理不当极易造成事故,轻则引起开裂渗漏,重则会危及结构安全,故应引起高度重视。以下结合乐清市新聚丰圆大酒店综合楼工程实例谈几点思考。

乐清市新聚丰圆大酒店综合楼工程主楼地下室为筏板基础,该部分底板厚度为 2m。底板后浇带的两侧通常采用钢架支架镀锌钢丝网片作侧模支护,由于后浇带两边的混凝土在浇筑过程中有较大的

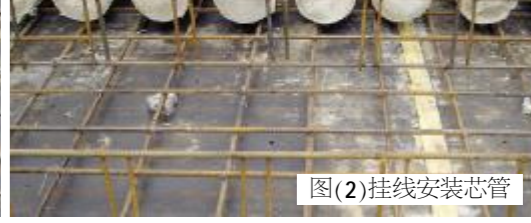
侧压力,为防止钢丝网片被混凝土涨破,可预先在钢筋骨架上焊接竖向立筋挡在钢丝网片外侧,但考虑底板厚度达到了 2m,混凝土浇筑过程中产生的侧压力将会很大,极有可能使立筋变形,涨破钢丝网片,造成难以估量的损失。
针对本工程遇到的这个难题,项目部成员集思广益,终于确定了方案,如右图,在混凝土浇筑过程中,最好采取后浇带两侧混凝土同时浇筑的方法,以抵消混凝土浇筑过程中产生的侧压力。但项目部考虑到一侧钢筋未绑扎好,故只能先浇筑钢筋已绑扎好的一侧。在混凝土浇筑过程中未发生明显变形,且立架钢筋在后浇带混凝土浇筑前可回收,证明了方案在具备可行性的基础上同样具有良好的经济性。

在日后的检查中,经常发现后浇带底板钢筋被水浸泡,为了避免此现象,建议在后浇带底板上做 3%-5% 的坡度,并每 20-25m 左右设置 600X600 深 450 的集水坑,以便排水和冲洗杂物。集水坑应及时抽水,保持后浇带处于无积水状态,降低钢筋锈蚀程度。为防止后浇带上层钢筋被踩踏,在运输道上搭设马道予以保护。
另外还发现梁、板后浇带处的模板支撑经常被工人随意拆除,造成后浇带跨内的梁板两侧结构长期处于悬臂受力状态,与原设计的梁板受力状态不一致,很可能引起梁、板质量、安全问题。因此这部分模板支撑体系必须待后浇带混凝土浇筑后,达到设计强度时,才能拆除。
(技术部/林伟)



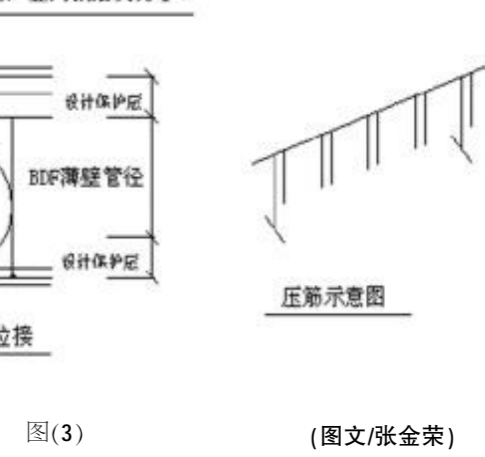
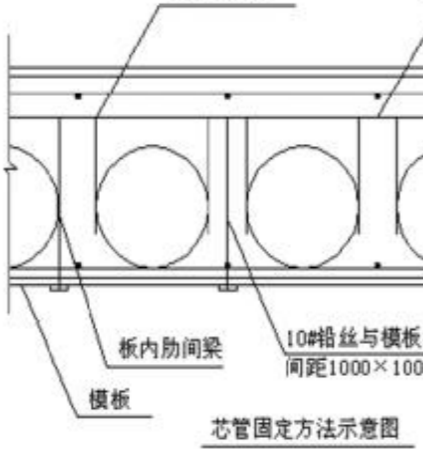
提高空心楼盖 GBF 薄壁芯管的安装质量

(乐清市新聚丰圆大酒店项目部)



图(1)焊接抗浮钢筋网片

图(2)挂线安装芯管



图(3)

(图文/张金荣)